

ESCUELA, ACOGIMIENTO Y ADOPCIÓN

Jesús Palacios
Universidad de Sevilla

Sevilla, 11.11. 2011

Jornadas Adopción, acogimiento y escuela

La escuela como contexto de desarrollo

- Espacio que abre múltiples oportunidades
 - ▣ Para la socialización
 - ▣ Para la integración social y comunitaria
 - ▣ Para establecer relaciones de amistad
 - ▣ Para aprender
- Espacio que plantea múltiples retos
 - ▣ Para la socialización
 - ▣ Para la integración social y comunitaria
 - ▣ Para establecer relaciones de amistad
 - ▣ Para aprender

Rasgos que favorecen la respuesta a los retos escolares

- Destrezas cognitivas básicas
 - ▣ Capacidad de atención, particularmente de atención selectiva
 - ▣ Capacidad de organización y planificación, de control de impulsos, de evaluación previa de consecuencias...
 - ▣ Dominio del lenguaje, tanto concreto como abstracto
- Destrezas sociales
 - ▣ Habilidades para la relación y la comunicación
 - ▣ Capacidad empática, conducta prosocial
 - ▣ Capacidad para hacer amigos y mantenerlos
 - ▣ Control de la conducta agresiva o molesta para los demás

Rasgos que favorecen la respuesta a los retos escolares

- Circunstancias favorecedoras
 - ▣ Estimulación temprana adecuada en la familia
 - ▣ Escolarización temprana
 - ▣ Continuidad entre la cultura familiar y la escolar
 - ▣ Expectativas adecuadas
 - ▣ Ausencia de interferencias emocionales con las habilidades cognitivas y las destrezas sociales
 - ▣ Entorno escolar que se adapta a la diversidad de necesidades, estilos, capacidades y ritmos

Acogimiento y adopción

- Si hay protección es porque ha habido adversidad
 - Biológica: genética, neurológica, madurativa
 - En la estimulación: entornos negligentes, escasa estimulación a través de interacciones adaptadas a las necesidades y ritmos infantiles
 - En las relaciones emocionales, particularmente en las que implican mayor proximidad e intimidad: problemas en la creación de vínculos positivos con figuras estables de referencia
 - En los estilos educativos que marcan el desarrollo psicosocial: aprendizaje de la mutualidad, la confianza y la cooperación, de la empatía, del autocontrol, de patrones de interacción positivos, etc.
- Es esa adversidad (no el acogimiento, ni la adopción) lo que suele ocasionar las dificultades posteriores
- Muy notables diferencias interindividuales

Recuperación tras la adversidad

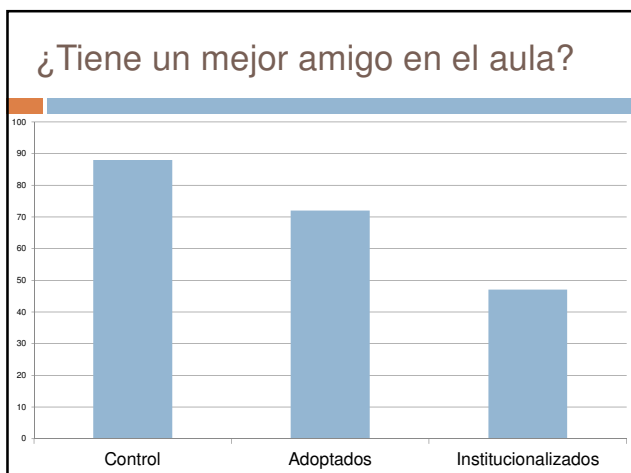
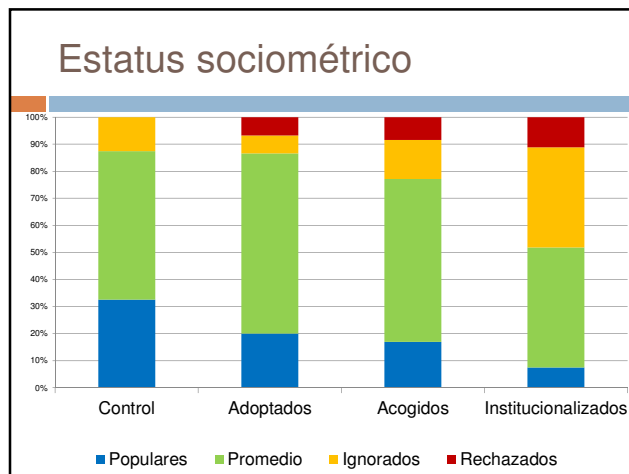
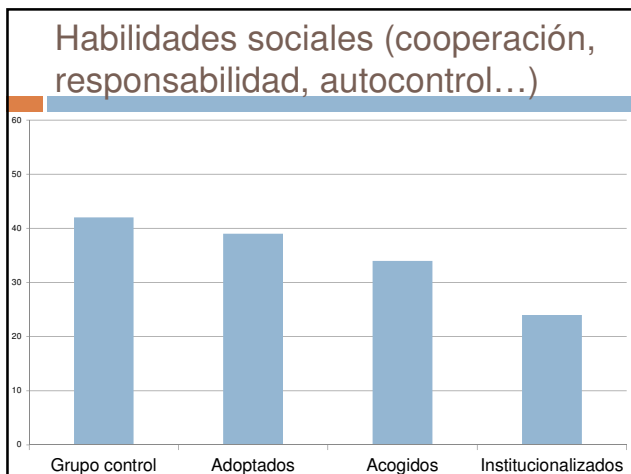
- Muy notable recuperación de los atrasos iniciales en peso y altura
- Recuperación significativa, pero menos completa en perímetro cefálico
- Recuperación significativa, pero también menos completa en inteligencia
- Recuperación rápida y positiva en conductas de apego, pero notablemente más lenta y menos completa en modelos internos de apego
- Mucha y rápida recuperación al principio, tras cesar la adversidad, pero más limitada y lenta posteriormente

Presencia de problemas

- Acogidos y adoptados se enfrentan a la experiencia y las exigencias escolares con una desventaja comparativa
- En ellos hay una mayor incidencia de problemas de atención/hiperactividad/control de impulsos
- Hay también una mayor incidencia de comportamientos que pueden molestar a los demás (iguales, profesorado)
- Y una mayor distancia entre las situaciones de partida (en la familia nuclear, en la extensa, en centros, diferencias culturales...) y la escolar

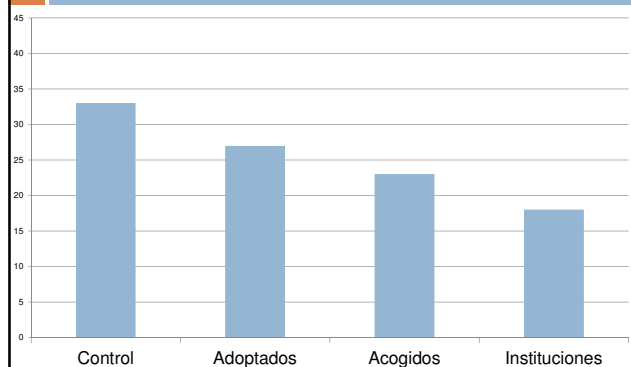
Presencia de problemas

- En la mayor parte de los casos, los problemas de acogidos y adoptados no alcanzan niveles clínicos o patológicos
- Pero el hecho de que las puntuaciones medias estén a veces en la frontera de lo clínico indica que un cierto porcentaje presentan problemas de mayor entidad
- La situación parece distinta según el ámbito que se considere



- ### Integración social y relaciones
- Datos promedio muy positivos para la mayor parte de chicos y chicas acogidos y adoptados
 - Diferencias dentro de cada grupo
 - ▣ Algunos adoptados son más "visibles" que otros (más difíciles de ignorar)
 - ▣ Los acogidos en familia ajena presentan un promedio de problemas algo más alto que los de familia extensa (empiezan más tarde el acogimiento, más transiciones entre distintas situaciones familiares...)

Rendimiento académico



Rendimiento académico

- Algunas razones que explican las mayores dificultades
 - Destrezas cognitivas básicas (atención selectiva)
 - Habilidades cognitivas relacionadas con la función ejecutiva (planificación, control, evaluación de la propia actividad...)
 - Lenguaje, particularmente el abstracto
 - Motivación tras fracasos reiterados
 - Interferencias emocionales
- El mayor problema lo plantean, lógicamente, los que tienen dificultades más serias, en los que la frustración académica añade conflictividad conductual
- El problema tiende a agravarse a medida que se llega a cursos superiores

Rendimiento académico

- Para complicar más las cosas
 - Altas expectativas en algunos acogedores o adoptantes
 - Escolarización en centros donde se prima el rendimiento alto
 - Sobrecarga de actividades y profesores particulares después de la jornada escolar
 - En algunos centros educativos, falta de respuesta educativa a las necesidades especiales de este alumnado
 - A veces por desconocimiento de su problemática
 - A veces por enfoque educativo

Algunas preocupaciones

- Psicopatologización del problema, con tendencia creciente a su psiquiatrización y, con frecuencia creciente, medicación (para problemas que son muy frecuentemente educativos)
- Muy frecuentemente, tras diagnósticos muy pobres
- Al colocar el origen del problema en la biología del chico o la chica, nadie se siente responsable y no se busca respuesta educativa

Algunas preocupaciones

- Multiplicación de personas que atienden a los chicos y chicas que plantean estos problemas
 - ▣ En los colegios, pueden pasar de un profesor u otro, de un aula a otra...
 - ▣ En casa, pueden recibir la visita de varios profesores particulares, cada uno de una disciplina distinta
- La situación sugiere una repetición de las experiencias institucionales
- Enviar al chico o la chica interno a un centro educativo cierra el círculo de la repetición de experiencias

Mejorando

- Des-psicopatologizar todo lo que no es patológico (que es la mayoría)
- Trabajo con acogedores y adoptantes
 - ▣ En la preparación
 - ▣ En el momento de la incorporación del menor
 - ▣ En los seguimientos y apoyos posteriores
- Trabajo con los centros educativos
 - ▣ Mejorar su conocimiento de estas realidades
 - ▣ Mejorar su respuesta educativa

Mejorando

- Profesionales del acogimiento y la adopción, así como del diagnóstico y tratamiento
 - ▣ Mejor comprensión de la problemática de estos chicos y chicas
 - ▣ Intervenciones profesionales de calidad mejor que las que a veces se observan
 - En el diagnóstico
 - En el tratamiento
 - ▣ Trabajo con las familias y los centros

Escuela, acogimiento y adopción

- Problemática muy relevante, de alto impacto personal, familiar y escolar
- La integración en la escuela es generalmente positiva o muy positiva
- La integración en el grupo de iguales y las buenas relaciones con ellos son en general positivas (excepto si hay problemas de comportamiento que interfieran)
- El rendimiento académico plantea problemas para un número mayor
- Necesidad de mejores respuestas que las que actualmente tenemos